

Scheda tecnica :

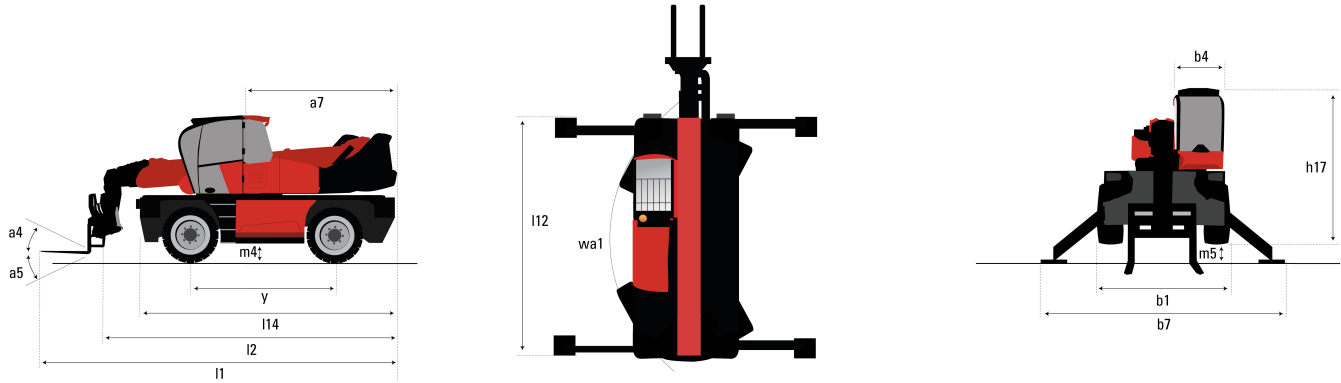
MRT 1845 115

VISION



Capacità		Metrico
Portata massima	Q	4500 kg
Altezza massima di sollevamento	h3	18 m
Sbraccio massimo	l4	15.2 m
Peso e dimensioni		
Larghezza	b1	2.45 m
Altezza	h17	3.04 m
Larghezza cabina	b4	0.96 m
Altezza libera dal suolo	m4	0.37 mm
Interasse	y	2.43 mm
Angolo di inclinazione verso l'alto	a4	10 °
Angolo di inclinazione in avanti	a5	107 °
Rotazione della torretta / Turret rotation (Max.)		400 ° or 360 °
Peso		14100 kg
Lunghezza forche / Larghezza forche / Sezione forche	l / e / s	1200 mm x 125 mm x 50 mm
Pneumatici		
Modelli di pneumatici		405/70-20
Ruote motrici (anteriori / posteriori)		2 / 2
Tipi di sterzata		2 ruote direttrici, 4 ruote direttrici, Sterzata a granchio
Stabilizzatori		
Tipo di stabilizzatori		Tipo a "compasso"
Comandi con stabilizzatori		Stabilizzatori a comando indipendente o combinato
Motore		
Marca motore		Deutz
Norma motore		EU Stage V / US EPA Tier 4
Modello motore		TCD 3.6 L4
Potenza nominale motore (cv) / Potenza (kW)		116 cv / 85 kW
Coppia massima / Engine rotation (min)		460 Nm @ 1600 rpm
Numero di cilindri - Cilindrata		4 - 3620 cm ³
Sistema di raffreddamento motore		Water cooled
Numero batterie / Batteria / Capacità della batteria		2 x 12 V / 120 Ah
Battery starting current		(EN)850 A
trasmissione		
Tipo di trasmissione		Idrostatico
Numero di marce (avanti / indietro)		2 / 2
Freno stazionamento		Freno di stazionamento negativo automatico
Freno di servizio		Freni multidisco a bagno d'olio su assale anteriore e posteriore
idraulico		
Tipo di pompa		Pompa load sensing a cilindrata variabile
Portata idraulica		116 l/min
Pressione idraulica		275 Bar
Capacità del serbatoio		
Olio motore		11 l
Olio idraulico		144 l
Capacità del serbatoio del carburante		130 l
Liquido additivo diesel DEF (tipo AdBlue®)		11 l
Varie		
Ruote direttrici (anteriori / posteriori)		2 / 2
Comandi		2 Joysticks
Sicurezza omologazione cabina		ROPS - FOPS cab (level 2)
Riconoscimento automatico degli accessori (E-Reco)		Standard

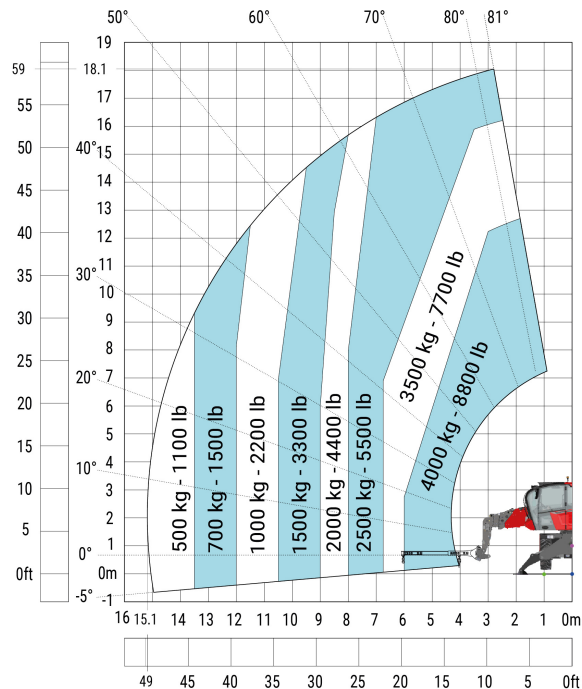
Disegno quotato



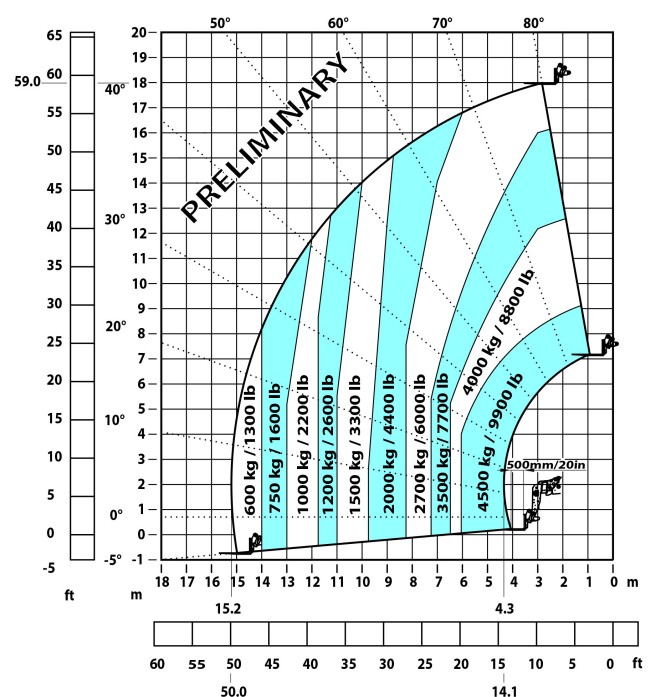
Altri dati		Metrico
Lunghezza (con forche)	l1	7.26 m
Lunghezza al piano forche	l2	6.06 m
Lunghezza del telaio	l14	4.53 m
Interasse	y	2.43 mm
Altezza libera dal suolo	m4	0.37 mm
Sbalzo contrappeso (torretta a 90°)	a7	2.5 m
Angolo di inclinazione verso l'alto	a4	10°
Angolo di inclinazione in avanti	a5	107°
Lunghezza agli stabilizzatori	l12	4.41 m
Raggio di sterzata (esterno ruote)	Wa1	3.6 m
Larghezza	b1	2.45 m
Larghezza massima con stabilizzatori estesi	b7	4.01 m
Larghezza cabina	b4	0.96 m
Altezza	h17	3.04 m
Luce libera dal suolo sotto pneumatici anteriori su stabilizzatori	m5	0.18 m

Diagramma di carico

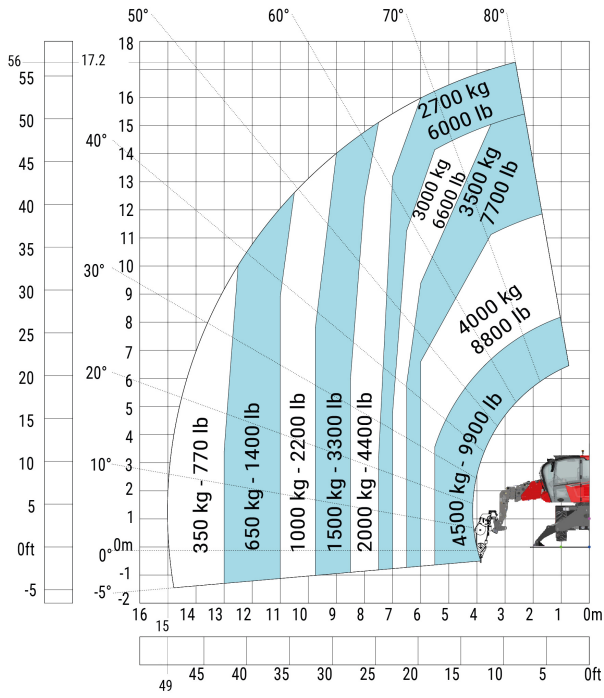
Machine on lowered stabilisers with winch 4000 kg Metric



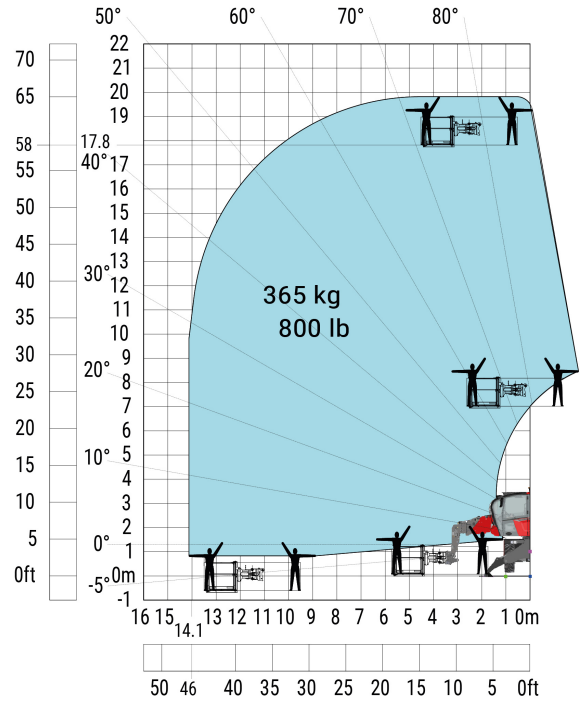
Rotazione su stabilizzatori con forche



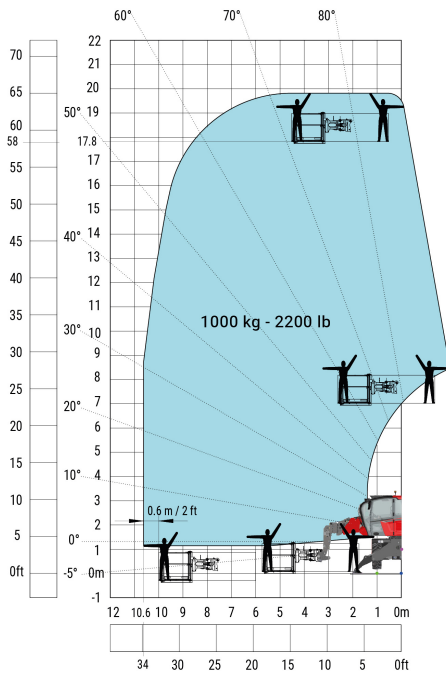
Rotazione su stabilizzatori con argano da 5000 kg



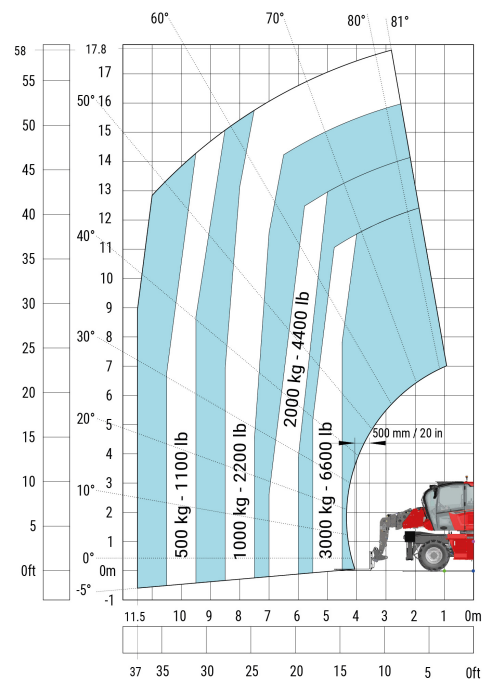
Rotazione su stabilizzatori con cestello da 365 kg

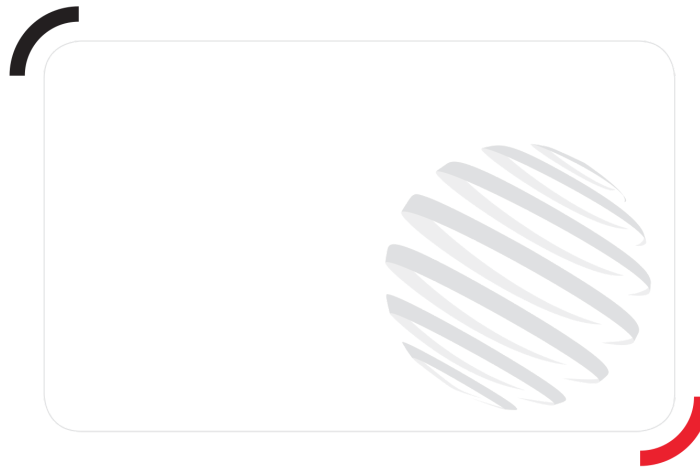


Rotazione su stabilizzatori con cestello da 1000 kg



Macchina su pneumatici con forche





 **MANITOU**
HANDLING YOUR WORLD

Siège Social

430 rue de l'Aubinière - 44150 Ancenis Cedex - France

Tel: +33(0)2 40 09 10 11 - Fax: +33 (0)2 40 09 10 97

www.manitou.com



Questa brochure descrive le versioni e le opzioni di configurazione dei prodotti MANITOU che possono essere dotati di diverse attrezzature. A seconda della versione, le attrezzature descritte in questa brochure possono essere dotazioni standard, opzionali o non disponibili. MANITOU si riserva il diritto di modificare le specifiche illustrate e descritte in qualsiasi momento e senza preavviso alcuno. Il fabbricante declina ogni responsabilità per le specifiche fornite. Per ulteriori informazioni, contattare il concessionario locale MANITOU. Documento non contrattuale. Le descrizioni dei prodotti possono differire dai prodotti effettivi. L'elenco delle specifiche non è esaustivo. I loghi e l'identità visiva dell'azienda sono proprietà esclusiva di MANITOU e non devono essere utilizzate senza autorizzazione. Tutti i diritti riservati. Le foto e i grafici contenuti in questa brochure sono forniti esclusivamente a fine informativo.

MANITOU BF SA - MANITOU BF SA - Società per azioni con consiglio di amministrazione - Capitale sociale: 39.668.399 euro - 857 802 508 RCS Nantes