

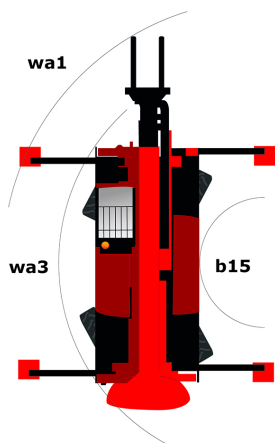
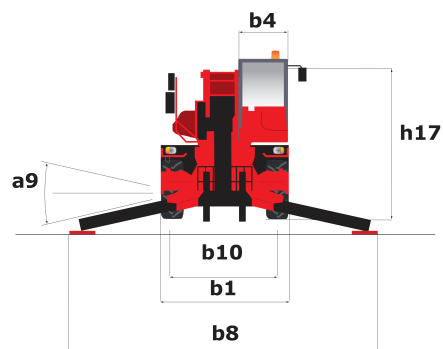
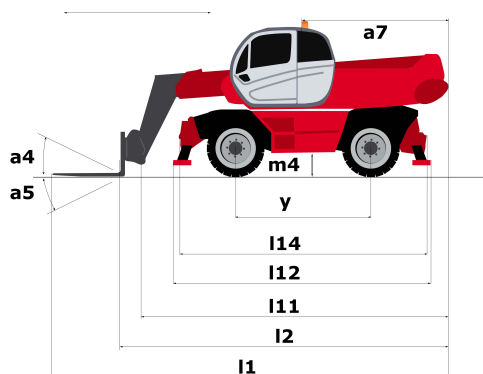
Scheda tecnica

MRT 3050 PRIVILEGE PLUS

Sollevatori telescopici rotativi



Capacità	Metrico
Capacità massima a 500 mm di baricentro	4999 kg
Altezza di sollevamento massima	29.50 m
Sbraccio massimo	25.80 m
Dimensioni	
l2 - Lunghezza al portaforche	7.82 m
l1 - Lunghezza massima	9.02 m
b1 - Larghezza massima	2.49 m
b7 - Larghezza massima con stabilizzatori estesi	6.25 m
h17 - Altezza alla cabina	3.05 m
Wa3 - Raggio di sterzata esterno telaio	6.50 m
m4 - Altezza libera dal suolo	0.35 m
a4 - Angolo di inclinazione verso l'alto	12.30 °
a5 - Angolo di inclinazione verso il basso	108.70 °
Pneumatici standard	Gomme pneumatiche
Forche standard	1200 x 130 x 45
Peso	21810 kg
Stabilizzatori	
Tipo	Telescopici Duplex
Comandi	Individuale o simultaneo
Motore	
Marca	Mercedes
Norme ambientali	OM 934 E4-5 - Stage 4 / Final Tier 4
Potenza	176 hp / 129 kW
Coppia massima.	750 Nm a 1500 g/m
Numero di cilindri - Cilindrata	4 - 5130 cm ³
Iniezione	Diretta
Raffreddamento	Acqua
Trasmissione	
Tipo	Idrostatico
Forza di trazione	9500 daN
Freno di stazionamento	Freno di stazionamento automatico di tipo negativo
Freno di servizio	Idraulici
Idraulica	
Tipo di pompa	Portata variabile
Portata	180 l/min
Pressione	350 bar
Serbatoi	
Olio idraulico	290 l
Carburante	290 l
Additivo per emissioni diesel (DEF) di tipo AdBlue	57 l
Rumorosità e vibrazioni	
Rumorosità al posto di guida (LpA)	79.70 dB(A)
Rumorosità nell'ambiente (Lwa)	108 dB(A)
Vibrazione sul complesso mani/braccia	<2.50 m/s ²



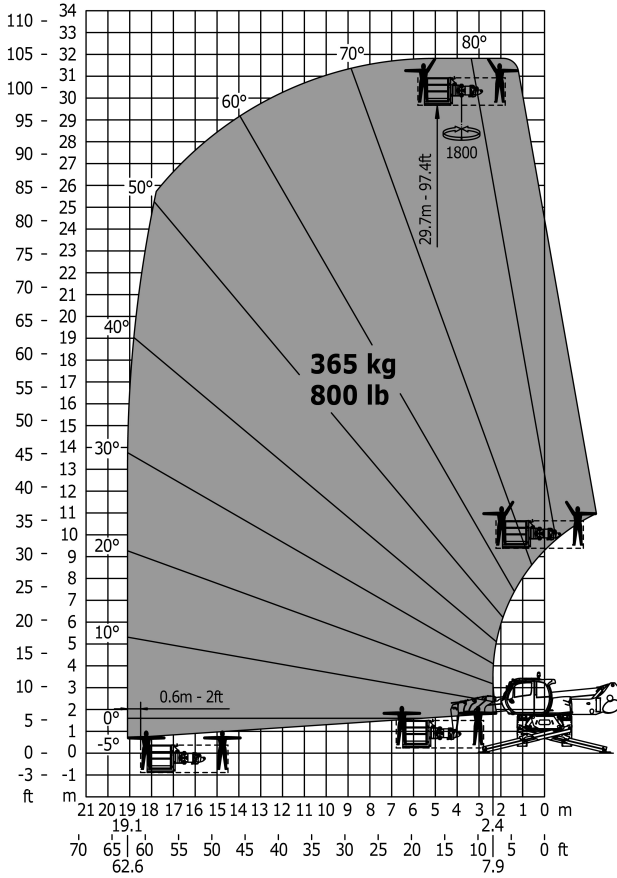
Altri dati

- l11 - Lunghezza al portaforche
- l12 - Lunghezza agli stabilizzatori
- b7 - Larghezza massima con stabilizzatori estesi
- b4 - Larghezza cabina
- l14 - Lunghezza telaio
- y - Interasse delle ruote
- a9 - Correttore di livello
- a4 - Angolo di inclinazione verso l'alto
- a5 - Angolo di inclinazione verso il basso
- b10 - Carreggiata (centro delle ruote) anteriore
- b11 - Carreggiata (centro delle ruote) posteriore
- Wa1 - Raggio di sterzata esterno (con forche)
- b15 - Raggio di sterzata interno

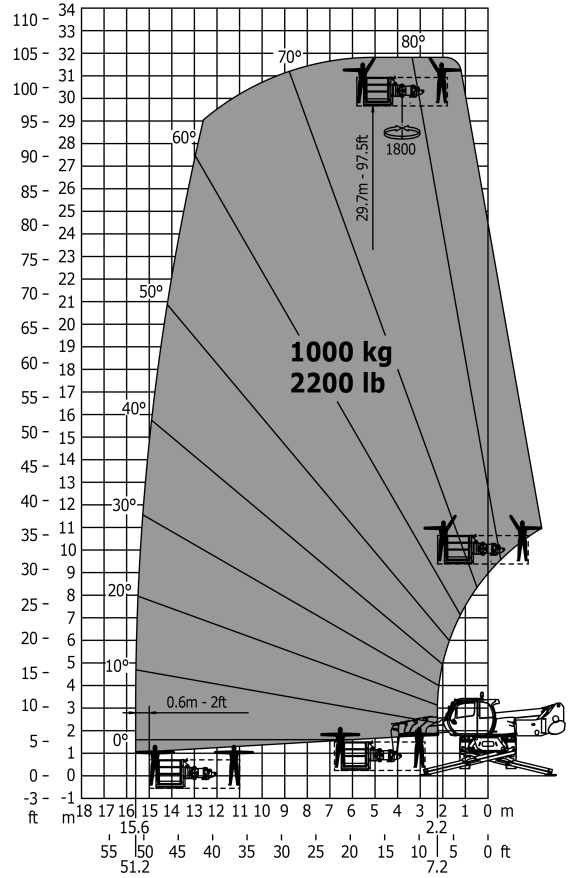
Metrico

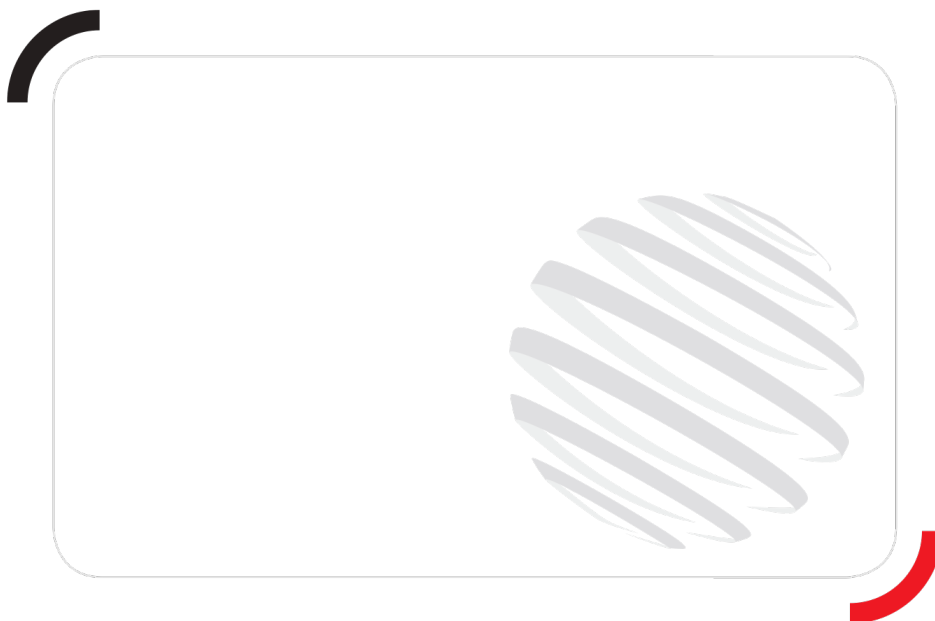
- 7.75 m
- 5.27 m
- 6.25 m
- 0.99 m
- 5.60 m
- 3.25 m
- 7.40 °
- 12.30 °
- 108.70 °
- 2.05 m
- 2.05 m
- 6.50 m
- 1.50 m

Rotation on lowered stabilisers with 365 kg platform



Rotation on lowered stabilisers with 1000 kg platform





Siège Social
430 rue de l'Aubinière - 44150 Ancenis Cedex - France
Tel: +33(0)2 40 09 10 11 - Fax: +33 (0)2 40 09 10 97
www.manitou.com



Questa brochure descrive le versioni e le opzioni di configurazione dei prodotti MANITOU che possono essere dotati di diverse attrezzature. A seconda della versione, le attrezzature descritte in questa brochure possono essere dotazioni standard, opzionali o non disponibili. MANITOU si riserva il diritto di modificare le specifiche illustrate e descritte in qualsiasi momento e senza preavviso alcuno. Il fabbricante declina ogni responsabilità per le specifiche fornite. Per ulteriori informazioni, contattare il concessionario locale MANITOU. Documento non contrattuale. Le descrizioni dei prodotti possono differire dai prodotti effettivi. L'elenco delle specifiche non è esaustivo. I loghi e l'identità visiva dell'azienda sono proprietà esclusiva di MANITOU e non devono essere utilizzate senza autorizzazione. Tutti i diritti riservati. Le foto e i grafici contenuti in questa brochure sono forniti esclusivamente a fine informativo.

MANITOU BF SA - MANITOU BF SA - Società per azioni con consiglio di amministrazione - Capitale sociale: 39.547.824 euro - 857 802 508 RCS Nantes